

Projektinformation Privatbrauerei Fritz Egger GmbH & Co



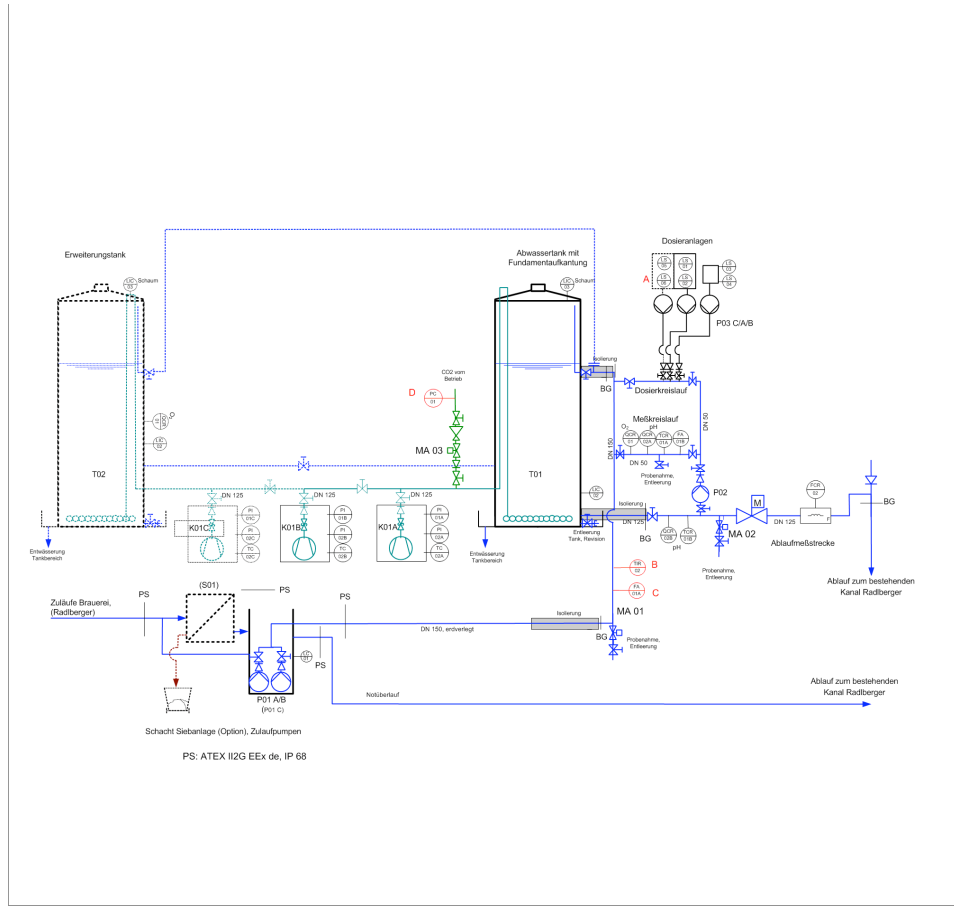
Belüfteter Misch- und Ausgleichstank

Die Privatbrauerei Fritz Egger GmbH & Co leitet das Abwasser über das Kanalsystem der Stadt St. Pölten zur Zentralkläranlage des Abwasserverbands an der Traisen. Die Abwassereinleitung bereitete die folgenden Probleme:

- Kanalschäden durch pH-Wert- und Temperaturbelastung
- Überlastung der kommunalen Mischwasserbehandlung
- Stoßbelastung der Kläranlage
- hohe Gebührenbelastung aufgrund der Frachtspitzen

Zur Lösung der Aufgabenstellung wurden verschiedene Alternativen unter Beachtung des Niederösterreichischen-Kanalgesetzes auf Wirtschaftlichkeit überprüft. Unter Beachtung der speziellen Rahmenbedingungen ist die Vorbehandlung des Abwassers mittels belüfteten Misch- und Ausgleichstank die wirtschaftlichste Lösung.

Auf der Grundlage des Variantenvergleichs erfolgte die verfahrenstechnische Planung der Abwasservorbehandlung. Die Projektanfragen und die Angebotsprüfung führte zur Vergabe der Leistung nach Einzelgewerken für den Tankbau, die Maschinentchnik mit Verrohrung und die E-MSR-Technik.



Nr.	Messung	Bezeichnung	Beispiel Hersteller
1	UC01 - Füllstand	Druckmessumformer UC zum GSD24-GS	HYDRASTAT
2	UC02 - Behälterebene	Druckmessumformer UC zum GSD24-GS	HYDRASTAT
3	UC03 - Schaumermessung	Druckmessumformer UC zum GSD24-GS	HYDRASTAT
4	GH00A und GH00B	pH-Kombi-Sonde, ÜberwacherpH315 Top66	PHI 11 204/ESA
5	GH00C - pH-Wert	pH-Sonde, ÜberwacherpH315 Top66	PHI 11 204/ESA
6	GH00D - pH-Wert	pH-Sonde, ÜberwacherpH315 Top66	PHI 11 204/ESA
7	GH00E - pH-Wert	pH-Sonde, ÜberwacherpH315 Top66	PHI 11 204/ESA
8	GH00F - pH-Wert	pH-Sonde, ÜberwacherpH315 Top66	PHI 11 204/ESA
9	GH00G - pH-Wert	pH-Sonde, ÜberwacherpH315 Top66	PHI 11 204/ESA
10	GH00H - pH-Wert	pH-Sonde, ÜberwacherpH315 Top66	PHI 11 204/ESA
11	GH00I - pH-Wert	pH-Sonde, ÜberwacherpH315 Top66	PHI 11 204/ESA
12	GH00J - pH-Wert	pH-Sonde, ÜberwacherpH315 Top66	PHI 11 204/ESA
13	GH00K - pH-Wert	pH-Sonde, ÜberwacherpH315 Top66	PHI 11 204/ESA
14	GH00L - pH-Wert	pH-Sonde, ÜberwacherpH315 Top66	PHI 11 204/ESA
15	GH00M - pH-Wert	pH-Sonde, ÜberwacherpH315 Top66	PHI 11 204/ESA
16	GH00N - pH-Wert	pH-Sonde, ÜberwacherpH315 Top66	PHI 11 204/ESA

Nr.	Gerät	Bezeichnung	Hersteller
1	PS 1	Notlaufpumpe	WEG
2	PS 2	Zulaufpumpe	WEG
3	PS 3	Zulaufpumpe	WEG
4	PS 4	Zulaufpumpe	WEG
5	PS 5	Zulaufpumpe	WEG
6	PS 6	Zulaufpumpe	WEG
7	PS 7	Zulaufpumpe	WEG
8	PS 8	Zulaufpumpe	WEG
9	PS 9	Zulaufpumpe	WEG
10	PS 10	Zulaufpumpe	WEG
11	PS 11	Zulaufpumpe	WEG
12	PS 12	Zulaufpumpe	WEG
13	PS 13	Zulaufpumpe	WEG
14	PS 14	Zulaufpumpe	WEG
15	PS 15	Zulaufpumpe	WEG
16	PS 16	Zulaufpumpe	WEG
17	PS 17	Zulaufpumpe	WEG
18	PS 18	Zulaufpumpe	WEG
19	PS 19	Zulaufpumpe	WEG
20	PS 20	Zulaufpumpe	WEG

Nr.	Gerät	Bezeichnung	Hersteller
1	MA 01	Dosierstation	SIEMENS
2	MA 02	Dosierstation	SIEMENS
3	MA 03	Dosierstation	SIEMENS
4	MA 04	Dosierstation	SIEMENS
5	MA 05	Dosierstation	SIEMENS
6	MA 06	Dosierstation	SIEMENS
7	MA 07	Dosierstation	SIEMENS
8	MA 08	Dosierstation	SIEMENS
9	MA 09	Dosierstation	SIEMENS
10	MA 10	Dosierstation	SIEMENS
11	MA 11	Dosierstation	SIEMENS
12	MA 12	Dosierstation	SIEMENS
13	MA 13	Dosierstation	SIEMENS
14	MA 14	Dosierstation	SIEMENS
15	MA 15	Dosierstation	SIEMENS
16	MA 16	Dosierstation	SIEMENS
17	MA 17	Dosierstation	SIEMENS
18	MA 18	Dosierstation	SIEMENS
19	MA 19	Dosierstation	SIEMENS
20	MA 20	Dosierstation	SIEMENS

Nr.	Gerät	Bezeichnung	Hersteller
1	PS 1	Notlaufpumpe	WEG
2	PS 2	Zulaufpumpe	WEG
3	PS 3	Zulaufpumpe	WEG
4	PS 4	Zulaufpumpe	WEG
5	PS 5	Zulaufpumpe	WEG
6	PS 6	Zulaufpumpe	WEG
7	PS 7	Zulaufpumpe	WEG
8	PS 8	Zulaufpumpe	WEG
9	PS 9	Zulaufpumpe	WEG
10	PS 10	Zulaufpumpe	WEG
11	PS 11	Zulaufpumpe	WEG
12	PS 12	Zulaufpumpe	WEG
13	PS 13	Zulaufpumpe	WEG
14	PS 14	Zulaufpumpe	WEG
15	PS 15	Zulaufpumpe	WEG
16	PS 16	Zulaufpumpe	WEG
17	PS 17	Zulaufpumpe	WEG
18	PS 18	Zulaufpumpe	WEG
19	PS 19	Zulaufpumpe	WEG
20	PS 20	Zulaufpumpe	WEG

Projektdate:

Zulauf:

Abwassermenge: bis 1.000 m³/d
 CSB-Konzentration Zulauf: bis 4.000 mg/l
 CSB-Fracht: bis 4.000 kg/d
 pH-Wert: 2,0 bis 12,0

Ablauf:

Abwassermenge: < 850 m³/d, < 40 m³/h
 CSB-Konzentration: < 3.000 mg/l
 CSB-Fracht: < 2.550 kg/d
 pH-Wert: 6,5 bis 9,5

Projektleistungen:

- Grundlagenermittlung
- Variantenvergleich
- Genehmigungsplanung
- Verfahrenstechnische Planung
- Angebotseinholung und -wertung
- Bauüberwachung und -abnahme
- Inbetriebnahme
- Projektdokumentation